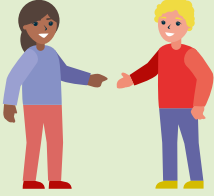


Bilgiler

Gün içinde okulda bakım indirimi - Hesaplama Dairesi



- Çocuğunuz öğleden sonra bakım olanağı bulunan bir ilk ya da orta dereceli okula gidiyorsa, az gelirlili bir aile olarak bakım ücretinden indirim yapılması için başvuruda bulunabilirsiniz.
- Gerekli başvuru formunu (3 sayfalık bir form) okulunuzdan alabilirsiniz.
- Lütfen bu formu eksiksiz olarak doldurup, gerekli belgeler ile birlikte e-posta, posta ya da faks ile „Gün içinde okulda bakım indirimi - Hesaplama Dairesine“ (Berechnungsstelle – Ermäßigung schulische Tagesbetreuung) gönderiniz.
- „Gün içinde okulda bakım indirimi - Hesaplama Dairesi“ çocuğunuzun bakımından sorumlu kişilerin aylık toplam net gelirine göre hesaplamada esas alınacak matrahı belirler.
- İncelenen başvurudaki bilgilere ve hesaplanan matraha göre okul ne kadar indirim yapılacağını belirleyecektir.

İNDİRİM BAŞVURUSU FORMUNU (3 SAYFALIK FORM) NEREDEN ALABİLİRİM?

Öğleden sonra bakım olanağı bulunan bir ilk ya da orta dereceli okul indirimi için öngörölmüş başvuru formunu çocuğunuzun okulundan alabilirsiniz. Bu formu eksiksiz olarak doldurup, gerekli tüm belgeler ile birlikte e-posta, posta ya da faks ile „Gün içinde okulda bakım indirimi - Hesaplama Dairesine“ (Berechnungsstelle – Ermäßigung schulische Tagesbetreuung) gönderiniz.

İNDİRİMİN YENİ HESAPLANMASI YA DA UZATILMASI İÇİN GEREKLİ OLAN VE HESAPLAMA DAİRESİNE İBRAZ EDİLMELERİ GEREKEN BELGELER HANGİLERİDİR?

- İlgili okulun eksiksiz doldurulmuş başvuru formu (3 sayfalık form)

- Olası soruların açıklığı kavuşturulabilmesi için başvuruda bulunan kişinin iletişim bilgileri
- Başvuruda bulunan kişinin resmi fotoğraflı kimliğinin (sürücü ehliyeti, pasaport, kimlik) fotokopisi ya da fotoğrafı
- Çocukun velilerinin güncel gelir belgeleri . Bunların arasında aşağıdaki gelirler de bulunur:
 - Ebeveynlerin/velilerin serbest ve/veya bir işverenin yanındaki çalışmadan sağladıkları gelirler
 - Aile yardımı
 - Çocuk bakım parası
 - Nafaka / nafaka avansı
 - Boşanmadan sonra alınan nafaka
 - İşsizlik parası
 - Asgari güvence
 - Mağdurluk yardımı
 - Emekli maaşı / Emekli maaşı avansı
 - Doğum yardımı
 - Hastalık parası
 - Dul ya da yetim maaşı
 - AMS yardımı
 - Sivil hizmet parası ve askerlik ve sivil hizmet için alınan ücretler
 - Öğrenim yardımı, burs
 - Örneğin ebeveynlerin ya da akrabaların destek olarak verdikleri paralar
 - Kira gelirleri
 - Kapital gelirleri
 - Evlatlık çocuklarda velayet kararı (Obsorgebeschluss) ya da bakım cüzdanı (Pflegepass) gereklidir

SERBEST ÇALIŞMA YA DA BİR İŞVERENİN YANINDA ÇALIŞMA DURUMLARINDA HANGİ BELGELERİN İBRAZ EDİLMESİ GEREKLİDİR?

Bir işverenin yanında çalışanlar:

- Son geçerli ücret ya da maaş belgesi (fazla mesai ödemeleri de dahil olmak üzere, 3 aydan eski olmamalıdır, Noel ikramiyesi ve özel ödemeler de belirtilmiş olmalıdır)
- Gelir miktarı değişiyorsa, en az 3 ayı kapsayan ücret ya da maaş belgelerinin ibraz edilmesi gerekir

Serbest çalışanlar:

- Yürürlükteki son gelir vergisi tahakkuku ya da
- vergi danışmanından alınacak, serbest çalışanın kendi şirketinden ayda kendisi için ne kadar para aldığını gösteren güncel bir belge

BAŞVURUMUN CEVABI NE ZAMAN VE NASIL ELİME GEÇECEK?

„Gün içinde okulda bakım indirimi - Hesaplama Dairesi“ indirimin belirlenmesinde temel alınan matrahın mümkün olan en kısa zamanda hesaplanması için gereken her şeyi yapmaktadır.

Başvurunun incelenmesi 3 haftaya kadar sürebilir. Ancak eksiksiz başvurular işleme konulabilmektedir. Gelir belgesi ya da ilgili başvuru yoksa, eksiğe ya da hatalıysa, e-posta ya da mektupla size bilgi verilecektir. Lütfen böyle bir durumda başvurunuzun incelenmesinin gecikebileceğini göz önünde bulundurun.

İncelenen başvurunuz, hesaplanan matrah ile birlikte posta ile oturduğunuz adrese gönderilir. Kişisel verilerin korunması ile ilgili yasalara uygunluk açısından hesaplanan matrahın e-posta ile size gönderilmesi mümkün değildir.

HESAPLANAN MATRAH BANA TEBLİĞ EDİLDİ, ŞİMDİ İNDİRİMDEN YARARLANMAM İÇİN GEREKLİ BİR SONRAKİ ADIM NEDİR?

Lütfen incelenen başvurunuzu hesaplanmış matrah ile birlikte öngörülen tarihte çocuğunuzun okuluna verin. Ne kadar indirim yapılacağı doğrudan doğruya çocuğunuzun okulunca belirlenir.

İNDİRİM YAPILIP YAPILMAYACAĞINI VE YAPILIRSA İNDİRİMİN NE KADAR OLDUĞUNU NASIL ÖĞRENİRİM?

Ne kadar indirim yapılacağı doğrudan doğruya çocuğunuzun okulunca belirlenir. Bu nedenle konu ile ilgili olarak doğrudan doğruya okul tarafından bilgilendirilirsiniz.

İNDİRİM NE ZAMANDAN İTİBAREN VE NE KADAR SÜRE İLE GEÇERLİ OLUR?

İndirimin ne zamandan itibaren geçerli olacağını lütfen çocuğunuzun okuluna sorunuz.

Lütfen size tanınan indirimin belirli bir süre için geçerli olduğunu ve bu nedenle zamanında sizin tarafınızdan uzatılması gerektiğini göz önünde bulundurunuz. İndirimin geçerlilik süresi başvurunuzun ilk sayfasında belirtilmiştir.

İndirimin uzatılması için gerekli tüm belgeler (okuldan alınacak 3 sayfalık başvuru formu ve ayrıca tüm güncel gelir belgeleri) tekrar eksiksiz olarak ibraz edilmelidir. Bunları e-posta ile, mektupla ya da faks ile „Gün içinde okulda bakım indirimi - Hesaplama Dairesine“ (Berechnungsstelle – schulische Tagesbetreuung) gönderebilirsiniz. Hesaplama Dairesinin geriye dönük olarak hesaplama yapması maalesef mümkün değildir, bu durumu anlayışla karşılamanızı rica ederiz.

NEDEN BANA İNDİRİM YAPILMIYOR?

Başvurunuzun belgelerin eksik olması nedeniyle işleme konulamaması halinde, bu durum doğrudan doğruya „Gün içinde bakım indirimi - Hesaplama Dairesi“ tarafından

size bildirilecektir. Lütfen işlemlerin sonuçlanmasının 3 haftaya kadar sürebileceğini göz önünde bulundurunuz. Ancak eksiksiz başvurular işleme konulabilmektedir. İncelenen başvurunuz, hesaplanan matrah ile birlikte posta ile oturduğunuz adrese gönderilir. Lütfen incelenen başvurunuzu hesaplanmış matrah ile birlikte öngörülen tarihte çocuğunuzun okuluna verin.

Ne kadar indirim yapılacağı doğrudan doğruya çocuğunuzun okulu tarafından belirlenir. Eğer indirim yapılmazsa (gelir sınırının/matrahın aşılması) konu ile ilgili sorularınıza cevap almak için lütfen doğrudan doğruya çocuğunuzun okuluna başvurunuz.

GÜN İÇİNDE OKULDA BAKIM ÜCRETİ NE KADARDIR?

Ücret, fatura ve ödeme konularında sorularınız varsa, lütfen çocuğunuzun gittiği okula başvurunuz.

DAHA ÖNCE ÖDEME YAPTIYSAM YA DA BORCUM VARSA YA DA TAKSİTLE ÖDEME ANLAŞMASI YAPTIYSAM, SORULARIMIN CEVAPLANDIRILMASI İÇİN NEREYE BAŞVURMAM GEREKİR?

Olası sorularınızı muhasebe bölümüne (Buchhaltung) yöneltiniz. İletişim bilgilerini ödeme makbuzunun sağ üst tarafında bulacaksınız.

GÜN İÇİNDE OKULDA BAKIM - HESAPLAMA DAİRESİ İLE İLETİŞİM

Sorularınızı lütfen e-posta ile, faksla ya da telefonla iletin. Çoğu hususlar yazılı olarak ya da telefonla açıklığa kavuşturulabilir. Buna rağmen kişisel görüşme gerekiyorsa, lütfen +43 1 277 55 55 numaralı telefonu arayarak randevu alın.

Berechnungsstelle – Ermäßigung schulische Tagesbetreuung

Wien 16, Wilhelminenstraße 93

Bilgi telefonu: +43 1 277 55 55

E-posta: bst@ma10.wien.gv.at

www.kindergaerten.wien.at